

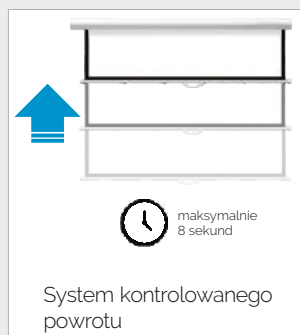
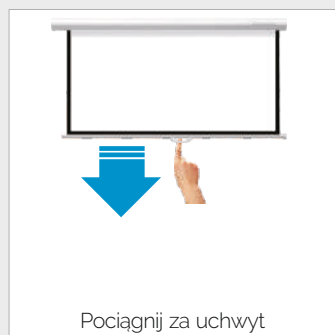
FENIKS ELEGANT

Ręcznie rozwijany ekran projekcyjny z linii profesjonalnej PREMIUM, z hamulcem zwijania.



CHARAKTERYSTYKA

- Linia profesjonalna PREMIUM,
- Ekran rozwijany ręcznie,
- Dostępne formaty: 1:1, 4:3, 16:10, 16:9,
- Szerokości od 171 do 266 cm,
- Mechanizm zwijania wyposażony w hamulec, gwarantujący powolne nawinięcie powierzchni na wał nawojowy,
- System mocowania ścienny lub sufitowy,
- Materiał projekcyjny:
 - MW HD (Matt White HD)
 - MG HD (Matt Grey HD / tylko w formacie 16:9)
- Czarna ramka dookoła powierzchni aktywnej oraz czarny górny pas (TOP) na wyposażeniu seryjnym,



MATERIAŁY PROJEKCYJNE

Nazwa powierzchni	Rodzaj projekcji	Kolor powierzchni	Gain	Kąt widzenia	Waga (kg/m ²)	Grubość	Konstrukcja	Reprodukcja kolorów	Certyfikat ISF	Ognioodporność
MW HD	Przednia	Biały matowy	1.0	160°	0,567	0,4mm	PVC/Fiber, 4-warstwowa, czarny tył	99%	TAK	TAK
MG HD	Przednia	Szary matowy	0.8	160°	0,525	0,4mm	PVC/Fiber, 4-warstwowa, czarny tył	93%		

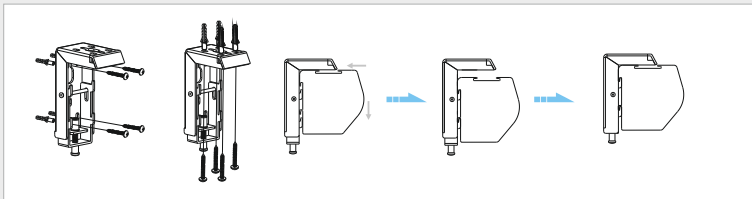
FENIKS ELEGANT

Ręcznie rozwijany ekran projekcyjny z linii profesjonalnej PREMIUM, z hamulcem zwijania.

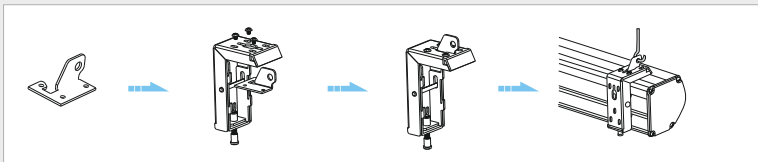
INSTALACJA



MOCOWANIE ŚCIENNO-SUFITOWE



ADAPTER DO PODWIESZENIA



SPECYFIKACJA

Format obrazu	Przekątna obrazu (cale)	Obszar obrazu (mm)			Czarna ramka (mm)			Materiał	Parametry kasety			Opakowanie transportowe (mm)			Waga		
		W	x	H	B1	B2	B3		L (mm)	A (mm)	Typ	L	W	H	netto (kg)	brutto	
1:1	113	2030		2030	50	40	80	MW HD	2200	2257	C	2704	155	160	11	13	
4:3	84	1710		1280	40	35	80	MW HD	1864	1499	D	2060	135	150	8	10	
	98	2000		1500	50	40	80		2170	1727	C	2371	145	150	11	13	
	100	2030		1520	50	60	80		2204	1767	C	2400	145	150	11	13	
	109	2210		1660	50	40	80		2388	1900	B	2649	155	160	13	15	
	118	2400		1800	50	40	80		2574	2042	B	2834	155	160	13	16	
16:10	131	2660		2000	50	40	80	2830	2234	B	3091	155	160	16	19		
	79	1710		1070	40	35	590	MW HD	1864	1798	D	2060	135	150	8	10	
	94	2030		1270	50	60	376		2204	1812	C	2400	145	150	11	13	
	103	2210		1380	50	40	360		2388	1906	B	2649	155	160	13	15	
	109	2340		1460	47	40	360		2508	1985	B	2704	155	160	13	16	
123	2660		1660	50	40	234	2830		2056	B	3091	155	160	16	19		
16:9	81	1800		1010	50	40	650	MW HD	1970	1810	C	2171	145	150	10	12	
	90	2000		1130	50	40	500		2170	1772	C	2371	145	150	11	13	
	102	2210		1250	50	40	550		2388	1957	B	2649	155	160	13	15	
	107	2340		1320	47	40	500		2508	1982	B	2704	155	160	13	16	
	110	2400		1350	50	40	500		2574	2012	B	2834	155	160	13	16	
	119	2600		1460	50	40	400		2774	2025	B	3034	155	160	16	19	
	122	2660		1490	52	45	400	2830	2061	B	3100	155	160	16	19		
	16:9	81	1800		1010	50	40	650	MW HD	1970	1810	C	2171	145	150	10	12
		90	2000		1130	50	40	500		2170	1772	C	2371	145	150	11	13
		99	2200		1240	50	40	500		2374	1900	B	2634	155	160	13	15
		108	2400		1350	50	40	500		2574	2012	B	2834	155	160	13	16
		117	2600		1460	50	40	400		2774	2025	B	3034	155	160	16	19
120		2650		1490	52	45	400	2830		2061	B	3100	155	160	16	19	

UWAGA:

W związku ze statym doskonaleniem produktu, niektóre parametry mogą się zmienić bez uprzedniej zapowiedzi.

